

Les enseignants de l'ISTIC sont en partie issus du monde de la recherche (enseignants-chercheurs ou chercheurs) et en partie du milieu industriel (ingénieurs, chefs de projet, ...). Cette mixité garantit une formation aux technologies d'avenir parfaitement en phase avec les attentes du marché de l'emploi.

UNE FORTE SYNERGIE ENSEIGNEMENT-RECHERCHE



<http://www.ueb.eu>

ENIB, ENS Cachan – Bretagne, ENST Bretagne, ENSSAT, ENSTA Bretagne, IGR, INSA Rennes, SUPELEC, IETR, INRIA Rennes-Bretagne Atlantique, IRISA, LOUSTIC, LTSI, LATIM, TAMCIC...

FLUX MOYEN DE DIPLÔMÉS/AN

240

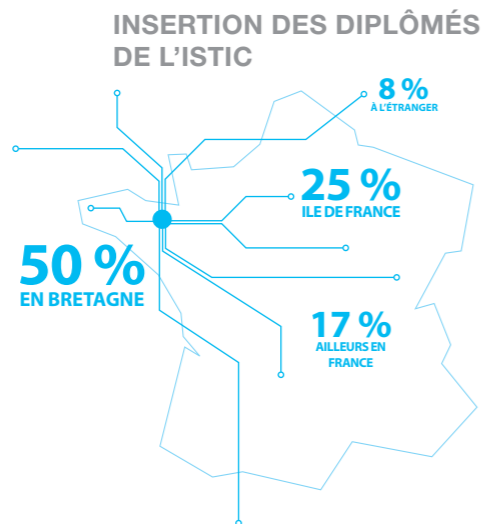
40 Licence professionnelle
150 Master professionnel
50 Master recherche

UN SOLIDE RÉSEAU D'ENTREPRISES PARTENAIRES

ALCATEL, ATOS ORIGIN, BOUYGUES TELECOM, CAPGEMINI OUEST, COFRAMI, CANON, CNES, DCNS, DELTA DORE, DGA, LOGICA, NEO-SOFT, OPEN GROUP, ORANGE LABS, ORANGE BUSINESS SERVICES, PROSERVIA, PSA, SII, SIRADEL, SODIFRANCE, SOMAINTEL, SOPRA GROUP, THALES, TECHNICOLOR...

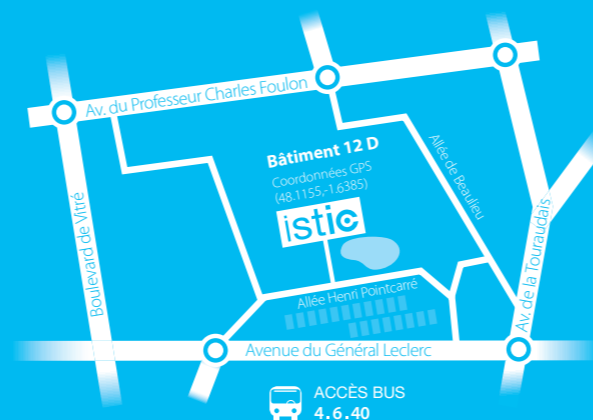
UNE GESTION DYNAMIQUE DES STAGES

- De 2 à 6 mois
- En France ou à l'étranger
- En entreprise ou en laboratoire de recherche
- Convention de stage
- Rémunération
- Suivi pédagogique
- Accompagnement
- Bourse



CAMPUS DE BEAULIEU

UNIVERSITÉ RENNES 1



Service de formation continue
Université de Rennes 1
4, rue Kléber
35000 Rennes
www.sfc.univ-rennes1.fr
sfc@univ-rennes1.fr



ISTIC - UFR Informatique et Électronique
Université de Rennes 1
Campus de Beaulieu
263, avenue du Général Leclerc
CS 74205 - 35042 Rennes CEDEX
02 23 23 39 00
www.istic.univ-rennes1.fr
istic-contact@univ-rennes1.fr

SERVICE DES STAGES

istic-stages-info@univ-rennes1.fr (informatique)
istic-stages-elec@univ-rennes1.fr (électronique)

RELATIONS INTERNATIONALES

istic-ri@univ-rennes1.fr



Unité de formation et de recherche en informatique et électronique



L'université de Rennes 1 et dix-huit autres universités européennes ont lancé en 2011 la Master School EIT ICT Labs qui combine sur deux ans une formation scientifique et technique d'excellence avec une formation en innovation et entrepreneuriat. Dans le cadre de cette Master School, l'Université de Rennes 1 propose en première année de master Informatique, une spécialité «Distributed Systems and Services» (www.eitictlabs-rennes.fr). Les étudiants, dont la mobilité est prise en charge, suivent ce cursus dans deux universités européennes. Ils bénéficient d'un programme de mentorat individuel et obtiennent un double diplôme et un certificat EIT ICT Labs.

www.istic.univ-rennes1.fr

L'ISTIC propose un enseignement supérieur conduisant à des diplômes universitaires nationaux.

L'ISTIC offre des formations à caractère fondamental et professionnel dans des secteurs à fort potentiel d'emploi.

L'ISTIC forme les étudiants selon différentes modalités : classiques, en apprentissage, alternance, ou professionnalisation.

L'ISTIC s'appuie sur des laboratoires de recherche renommés, tels que l'IETR, l'INRIA Rennes Bretagne Atlantique, l'IRISA et le LTSI.



DES DIPLÔMES LMD (LICENCE MASTER DOCTORAT)

L'ISTIC permet à chaque étudiant de préparer un diplôme adapté à son projet professionnel

- Obtenir une **Licence**, diplôme de niveau bac + 3
 - une Licence professionnelle pour un débouché professionnel (stage obligatoire),
 - une Licence pour une poursuite d'études spécialisées en **Master**
- Obtenir un **Master**, diplôme de niveau bac + 5, en informatique (6 spécialités), Miage (1 spécialité) ou électronique (4 spécialités)
- Poursuivre en **Doctorat** dans des laboratoires de recherche

DES PARCOURS INDIVIDUALISÉS

L'ISTIC permet à chaque étudiant de consolider sa formation par un parcours personnalisé

- Passer un semestre ou une année dans une université étrangère (Master School)
- Effectuer des stages avant de commencer sa vie professionnelle
- Obtenir un certificat de compétences en langues (anglais)
- Reprendre une formation en formation continue
- Suivre une formation rémunérée en alternance (apprentissage ou professionnalisation) :
 - L3 professionnelle SPH (Services et produits pour l'habitat)
 - M2 électronique et télécommunications (ITEA)
 - M2 informatique (génie logiciel)
- Obtenir une VAE (Validation des Acquis de l'Expérience)

FORMATION LICENCE (L1 + L2 + L3)

Deux licences qui partagent de nombreux enseignements pendant la première année (L1) et la deuxième année (L2), avant une spécialisation complète en 3^e année de licence (L3) conduisant à l'un des deux diplômes suivants :

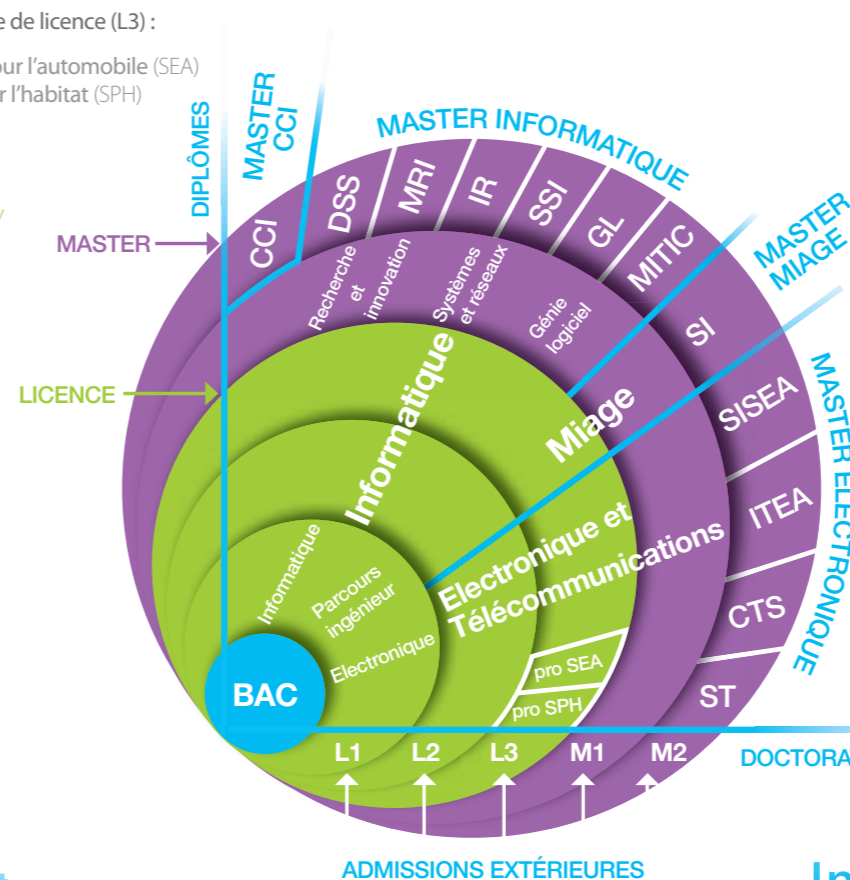
- Licence Électronique et Télécommunications,
- Licence Informatique (à l'issue d'un parcours Informatique ou d'un parcours Miage).

Deux licences professionnelles proposées en 3^e année de licence (L3) :

- Licence professionnelle Systèmes embarqués pour l'automobile (SEA)
- Licence professionnelle Services et produits pour l'habitat (SPH)

INSCRIPTIONS sur le site de l'université de Rennes 1
www.univ-rennes1.fr/themes/etudes/etudes-scolaire/inscription/

- Admission en L1**
 - Titulaires d'un baccalauréat ou diplôme équivalent
- Admission en L2**
 - Après réussite du L1 (informatique / électronique et télécommunications)
 - ou sur dossier, titulaires d'un BTS, DUT ou diplôme équivalent
- Admission en L3**
 - Après réussite du L2 (informatique / électronique et télécommunications)
 - ou sur dossier, titulaires d'un BTS, DUT ou diplôme équivalent
 - ou sur dossier et entretien pour l'accès à la licence professionnelle SEA



FORMATION MASTER (M1 + M2)

La spécialisation des études est progressive au cours des deux années de MASTER.

- En master mention Électronique et Télécommunications, le choix d'une orientation a lieu en fin de 1^e année (M1),
- En master mention Informatique, le choix d'un parcours en première année préfigure le choix de la spécialité de la seconde année (M2).

INSCRIPTIONS sur le site de l'université de Rennes 1
www.univ-rennes1.fr/themes/etudes/etudes-scolaire/inscription/

- Admission en M1**
 - Titulaires d'un L3 (informatique ou électronique) ou diplôme équivalent
- Admission en M2 – Sélection sur dossier**
 - Titulaires d'un M1 (informatique ou électronique) ou diplôme équivalent
 - sauf Master CCI : titulaires d'un M1 non informatique ou diplôme équivalent

L'ISTIC et l'Ecole Normale Supérieure (ENS) de Cachan-Bretagne proposent un Magistère Informatique et Télécommunication (MIT), parcours d'excellence d'initiation à la recherche sur 3 ans du niveau L3 au niveau M2 (www.dit.bretagne.ens-cachan.fr).

multimédia transmission image systèmes embarqués environnement modélisation bâtiment informatique
 signal télécommunications microélectronique communication services domotique

Ingénieur
 Responsable marketing
 Architecte système
 Responsable qualité
 Cadre technico-commercial
 Développeur Administrateur réseau
 Chef de projet informatique